

มาตรฐาน

การจัดจำแนกระดับและประเภท
การศึกษานานาชาติ

International
Standards
Classification of
Education



ISCED 2011 >



สำนักงานเลขาธิการสภาการศึกษา
กระทรวงศึกษาธิการ

ISCED 2011 คืออะไร

ISCED 2011 เป็นกรอบการดำเนินงานทางสถิติสำหรับการจัดการข้อมูลด้านการศึกษาโดย UNESCO ที่เกิดจากข้อตกลงระหว่างประเทศในการประชุมสมัชชาประเทศสมาชิกขององค์การยูเนสโก ครั้งที่ 19 ในปี 1976 ที่นำไปสู่ ISCED 1976 พัฒนาเป็น ISCED 1997 และปัจจุบันเป็น ISCED 2011 ใช้เพื่อเป็นกรอบการเก็บรวบรวมข้อมูล และวิเคราะห์การศึกษาเปรียบเทียบในระดับนานาชาติ ลดปัญหาความแตกต่างของข้อมูลทางการศึกษาในประเทศต่าง ๆ ทั่วโลก ทำให้การเปรียบเทียบข้อมูลของแต่ละประเทศเป็นมาตรฐาน โดยจำแนกระดับการศึกษาออกเป็น 8 ระดับ เพื่อจัดกลุ่มตามการสำเร็จการศึกษา จากประสบการณ์การเรียนรู้ องค์ความรู้ ทักษะและสมรรถนะที่ชัดเจน โดยกำหนดรหัส ISCED 2011 ออกเป็น 3 หลัก (digit) ในการจัดจำแนกระดับการศึกษา ที่ประกอบด้วย



First Digit

แทนด้วยระดับการศึกษา แบ่งออกเป็น 9 ระดับ ที่แทนค่าตัวเลขตั้งแต่ 0 ถึง 8 ประกอบด้วย ระดับการศึกษาปฐมวัย (แทนค่าด้วยเลข 0) ระดับประถมศึกษา (แทนค่าด้วยเลข 1) ระดับมัธยมศึกษาตอนต้น (แทนค่าด้วยเลข 2) ระดับมัธยมศึกษาตอนปลายหรือเทียบเท่า (แทนค่าด้วยเลข 3) ระดับหลังมัธยมศึกษาตอนปลายที่ไม่ใช่ระดับอุดมศึกษา (แทนค่าด้วยเลข 4) ระดับอนุปริญญาหรือเทียบเท่า (แทนค่าด้วยเลข 5) ระดับปริญญาตรีหรือเทียบเท่า (แทนค่าด้วยเลข 6) ระดับปริญญาโท หรือเทียบเท่า (แทนค่าด้วยเลข 7) และระดับปริญญาเอกหรือเทียบเท่า (แทนค่าด้วยเลข 8)



Second Digit

แทนด้วยประเภทการศึกษา แบ่งออกเป็น 6 ประเภท ที่แทนค่าตัวเลขตั้งแต่ 0 ถึง 6 ประกอบด้วย ไม่ระบุ (แทนค่าด้วยเลข 0) ประเภทการพัฒนาการศึกษาปฐมวัย (แทนค่าด้วยเลข 1) ประเภทก่อนประถมศึกษา (แทนค่าด้วยเลข 2) ประเภทสามัญศึกษา (แทนค่าด้วยเลข 4) ประเภทอาชีวศึกษา (แทนค่าด้วยเลข 5) ไม่ระบุประเภทที่ใช้ในระดับปริญญาตรีขึ้นไป (แทนค่าด้วยเลข 6)



Third Digit

แทนด้วยกลุ่มย่อยที่จำแนกตามลักษณะการสำเร็จการศึกษาและระยะเวลาในการเข้ารับการศึกษ แบ่งออกเป็น 9 กลุ่มย่อย ที่แทนค่าตัวเลขตั้งแต่ 0 ถึง 8 ประกอบด้วย ไม่สามารถระบุได้ที่อยู่ในระดับการศึกษาปฐมวัย และประถมศึกษา (แทนค่าด้วยเลข 0) ไม่ครบเงื่อนไขการสำเร็จการศึกษา (แทนค่าด้วยเลข 1) สำเร็จการศึกษาเพียงบางส่วน (แทนค่าด้วยเลข 2) สำเร็จการศึกษาที่ไม่สามารถศึกษาต่อในระดับที่สูงขึ้นได้ (แทนค่าด้วยเลข 3) สำเร็จการศึกษาที่สามารถศึกษาต่อในระดับที่สูงขึ้นได้ (แทนค่าด้วยเลข 4) สำเร็จการศึกษาในระดับปริญญาตรีหลักสูตร 3-4 ปี และหลักสูตรหลังอนุปริญญา (แทนค่าด้วยเลข 5) สำเร็จการศึกษาในระดับปริญญาตรีหลักสูตรมากกว่า 4 ปี และสำเร็จการศึกษาในระดับปริญญาโทหลักสูตรตั้งแต่ 5 ปี (แทนค่าด้วยเลข 6) หลักสูตรต่อเนื่องหลังปริญญาตรีที่ไม่ใช่ปริญญาโท (แทนค่าด้วยเลข 7) หลักสูตรต่อเนื่องหลังปริญญาโทที่ไม่ใช่ปริญญาเอก (แทนค่าด้วยเลข 8)

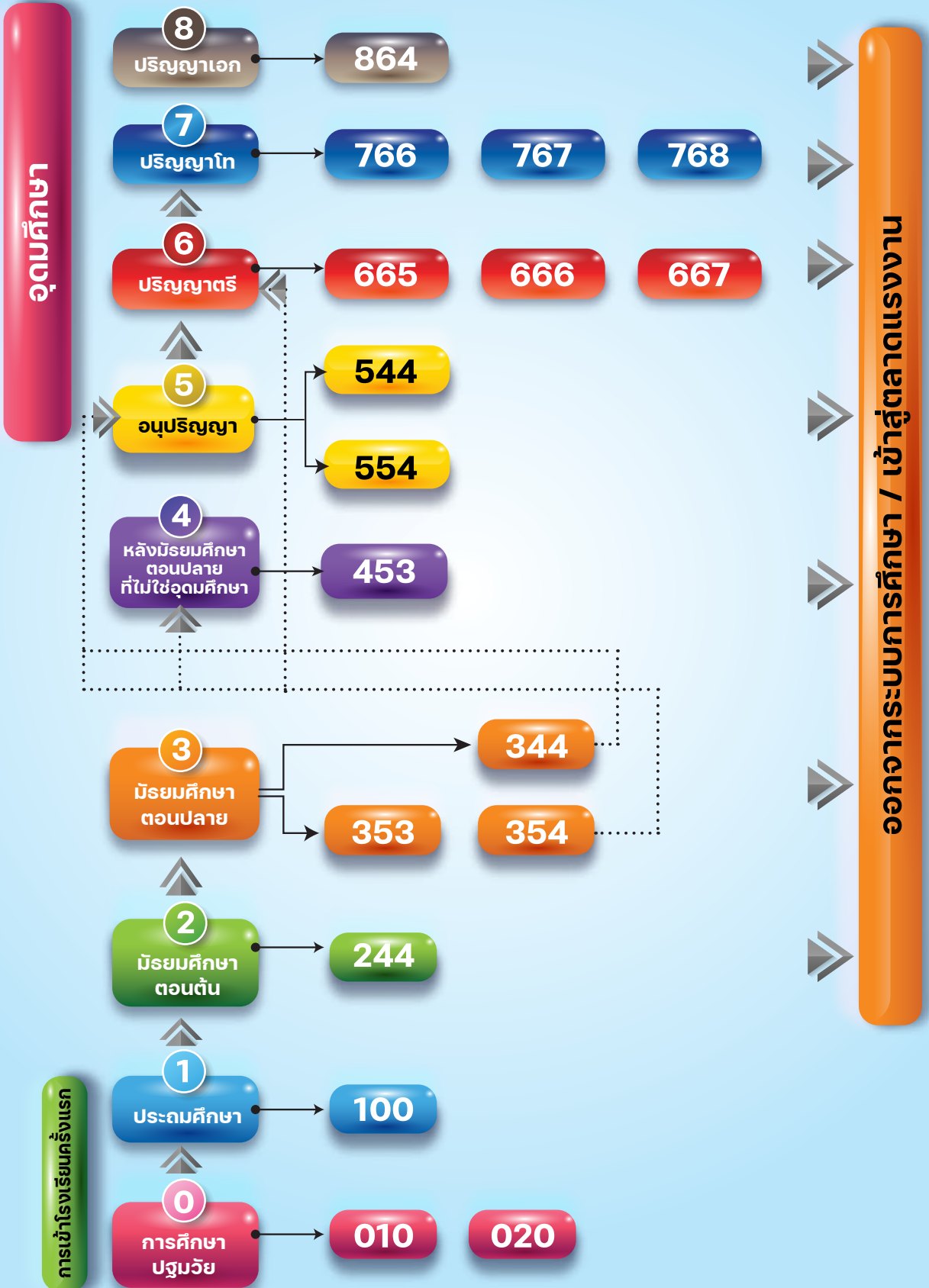
มาตรฐานการจัดจำแนกระดับและประเภทการศึกษานานาชาติ International Standard Classification of Education : ISCED 2011

ระดับการศึกษา	ISCED 2011	รายละเอียด
การศึกษาปฐมวัย	010	สถานพัฒนาเด็กปฐมวัย (อายุ 0-3 ปี)
	020	อนุบาล (อายุ 3 ปี ถึงเข้าระดับประถมศึกษา)
ประถมศึกษา	100	ระดับประถมศึกษา ที่สามารถศึกษาต่อในระดับที่สูงขึ้นได้
มัธยมศึกษา ตอนต้น	241	ไม่ครบเงื่อนไขการสำเร็จการศึกษาเทียบเท่าระดับมัธยมศึกษาตอนต้น สายสามัญศึกษา ไม่สามารถศึกษาต่อในระดับที่สูงขึ้นได้
	242	สำเร็จการศึกษาเทียบเท่าระดับมัธยมศึกษาตอนต้น สายสามัญศึกษา เพียงบางส่วน ไม่สามารถศึกษาต่อในระดับที่สูงขึ้นได้ เช่น สำเร็จการศึกษาในระดับชั้น ม.1 หรือ ม.2 เป็นต้น
	243	สำเร็จการศึกษาเทียบเท่าระดับมัธยมศึกษาตอนต้น สายสามัญศึกษา แต่ไม่สามารถศึกษาต่อในระดับที่สูงขึ้นได้
	244	สำเร็จการศึกษาเทียบเท่าหลักสูตรในระดับมัธยมศึกษาตอนต้น สายสามัญศึกษา สามารถศึกษาต่อในระดับที่สูงขึ้นได้
	251	ไม่ครบเงื่อนไขการสำเร็จการศึกษาเทียบเท่าระดับมัธยมศึกษาตอนต้น สายอาชีพศึกษา ไม่สามารถศึกษาต่อในระดับที่สูงขึ้นได้
	252	สำเร็จการศึกษาตามหลักสูตรเทียบเท่าระดับมัธยมศึกษาตอนต้น สายอาชีพศึกษา เพียงบางส่วน ไม่สามารถศึกษาต่อในระดับที่สูงขึ้นได้ เป็นหลักสูตรเพื่อเพิ่มทักษะและมุ่งสู่ตลาดแรงงาน
	253	สำเร็จการศึกษาตามหลักสูตรเทียบเท่าระดับมัธยมศึกษาตอนต้น สายอาชีพศึกษา ไม่สามารถศึกษาต่อในระดับที่สูงขึ้นได้ เป็นหลักสูตรเพื่อเพิ่มทักษะและมุ่งสู่ตลาดแรงงาน
	254	สำเร็จการศึกษาเทียบเท่าหลักสูตรในระดับมัธยมศึกษาตอนต้น สายอาชีพศึกษา สามารถศึกษาต่อในระดับที่สูงขึ้นได้
มัธยมศึกษา ตอนปลาย	341	ไม่ครบเงื่อนไขการสำเร็จการศึกษาเทียบเท่าระดับมัธยมศึกษาตอนปลาย สายสามัญศึกษา ไม่สามารถศึกษาต่อในระดับที่สูงขึ้นได้
	342	สำเร็จการศึกษาเทียบเท่าระดับมัธยมศึกษาตอนปลาย สายสามัญศึกษา เพียงบางส่วน ไม่สามารถศึกษาต่อในระดับที่สูงขึ้นได้ เช่น สำเร็จการศึกษาในระดับชั้น ม.4 หรือ ม.5
	343	สำเร็จการศึกษาเทียบเท่าระดับมัธยมศึกษาตอนปลาย สายสามัญศึกษา ไม่สามารถศึกษาต่อในระดับที่สูงขึ้นได้
	344	สำเร็จการศึกษาเทียบเท่าหลักสูตรในระดับมัธยมศึกษาตอนปลาย สายสามัญศึกษา สามารถศึกษาต่อในระดับที่สูงขึ้นได้
	351	ไม่ครบเงื่อนไขการสำเร็จการศึกษาเทียบเท่าระดับมัธยมศึกษาตอนปลาย สายอาชีพศึกษา ไม่สามารถศึกษาต่อในระดับที่สูงขึ้นได้
	352	สำเร็จการศึกษาเทียบเท่าระดับมัธยมศึกษาตอนปลาย สายอาชีพศึกษาเพียงบางส่วน ไม่สามารถศึกษาต่อในระดับที่สูงขึ้นได้ เช่น สำเร็จการศึกษาในระดับชั้น ปวช.1 หรือ ปวช.2
	353	สำเร็จการศึกษาเทียบเท่าระดับมัธยมศึกษาตอนปลาย สายอาชีพศึกษา ไม่สามารถศึกษาต่อในระดับที่สูงขึ้นได้ เป็นหลักสูตรเพื่อเพิ่มทักษะและมุ่งสู่ตลาดแรงงาน
	354	สำเร็จการศึกษาเทียบเท่าหลักสูตรในระดับมัธยมศึกษาตอนปลาย สายอาชีพศึกษา สามารถศึกษาต่อในระดับที่สูงขึ้นได้

ISCED 2011

ระดับการศึกษา	ISCED 2011	รายละเอียด
หลัง มัธยมศึกษา ตอนปลาย ที่ไม่ใช่ระดับ อุดมศึกษา	441	ไม่ครบเงื่อนไขการสำเร็จการศึกษาเทียบเท่าระดับหลังมัธยมศึกษาตอนปลายที่ไม่ใช่ระดับอุดมศึกษา สายสามัญศึกษา ไม่สามารถศึกษาต่อในระดับที่สูงขึ้นได้
	443	สำเร็จการศึกษาเทียบเท่าระดับหลังมัธยมศึกษาตอนปลายที่ไม่ใช่ระดับอุดมศึกษา สายสามัญศึกษา ไม่สามารถศึกษาต่อในระดับที่สูงขึ้นได้
	444	สำเร็จการศึกษาเทียบเท่าหลักสูตรหลังระดับมัธยมศึกษาตอนปลายที่ไม่ใช่ระดับอุดมศึกษา สายสามัญศึกษา สามารถศึกษาต่อในระดับที่สูงขึ้นได้
	451	ไม่ครบเงื่อนไขการสำเร็จการศึกษาเทียบเท่าระดับหลังมัธยมศึกษาตอนปลายที่ไม่ใช่ระดับอุดมศึกษา สายอาชีวศึกษา ไม่สามารถศึกษาต่อในระดับที่สูงขึ้นได้
	453	สำเร็จการศึกษาเทียบเท่าระดับหลังมัธยมศึกษาตอนปลายที่ไม่ใช่ระดับอุดมศึกษา สายอาชีวศึกษา ไม่สามารถศึกษาต่อในระดับที่สูงขึ้นได้
อนุปริญญา หรือ เทียบเท่า	541	ไม่ครบเงื่อนไขการสำเร็จการศึกษาเทียบเท่าระดับอนุปริญญา สายสามัญศึกษา ไม่สามารถศึกษาต่อในระดับที่สูงขึ้นได้
	544	สำเร็จการศึกษาเทียบเท่าระดับอนุปริญญา สายสามัญศึกษา (โปรแกรม ≥ 2 ปี) สามารถศึกษาต่อในระดับที่สูงขึ้นได้
	551	ไม่ครบเงื่อนไขการสำเร็จการศึกษาเทียบเท่าระดับอนุปริญญา สายอาชีวศึกษา เป็นหลักสูตรเพื่อเพิ่มทักษะและมุ่งสู่ตลาดแรงงาน
ปริญญาตรี หรือ เทียบเท่า	554	สำเร็จการศึกษาเทียบเท่าระดับอนุปริญญา สายอาชีวศึกษา (โปรแกรม ≥ 2 ปี) สามารถศึกษาต่อในระดับที่สูงขึ้นได้ เช่น หลักสูตรประกาศนียบัตรวิชาชีพชั้นสูง (ปวส.) หลักสูตรประกาศนียบัตรวิชาชีพเทคนิค (ปวท.) เป็นต้น
	661	ไม่ครบเงื่อนไขการสำเร็จการศึกษาเทียบเท่าระดับปริญญาตรี ไม่สามารถศึกษาต่อ
	665	สำเร็จการศึกษาเทียบเท่าระดับปริญญาตรี หลักสูตร 3-4 ปี สามารถศึกษาต่อในระดับที่สูงขึ้นได้ เช่น ประกาศนียบัตรวิชาชีพครูเทคนิคชั้นสูง (ปทส.) หลักสูตรปริญญาตรีต่อเนื่อง เป็นต้น
	666	สำเร็จการศึกษาเทียบเท่าระดับปริญญาตรี หลักสูตรมากกว่า 4 ปี สามารถศึกษาต่อในระดับที่สูงขึ้นได้ เช่น หลักสูตรแพทยศาสตรบัณฑิต หลักสูตรสถาปัตยกรรมศาสตร์ หลักสูตรครุ 5-6 ปี เป็นต้น
ปริญญาโท หรือ เทียบเท่า	667	หลักสูตรต่อเนื่องจากระดับปริญญาตรีที่ไม่ใช่ปริญญาโท เช่น หลักสูตรประกาศนียบัตรบัณฑิต หลักสูตรเนติบัณฑิต หลักสูตรกฎหมายพิเศษ หลักสูตรประกาศนียบัตรแพทยเฉพาะทาง เป็นต้น
	761	ไม่ครบเงื่อนไขการสำเร็จการศึกษาเทียบเท่าระดับปริญญาโท ที่ไม่สามารถศึกษาต่อ เป็นหลักสูตรเพื่อเพิ่มทักษะวิชาชีพสำหรับสร้างความก้าวหน้าในการปฏิบัติงาน
	766	สำเร็จการศึกษาเทียบเท่าระดับปริญญาโท หลักสูตรตั้งแต่ 5 ปี ขึ้นไป สามารถศึกษาต่อในระดับที่สูงขึ้นได้
	767	หลักสูตรต่อเนื่องจากระดับปริญญาตรี (หลักสูตรปริญญาตรีต่อปริญญาโท)
ปริญญาเอก หรือเทียบเท่า	768	หลักสูตรต่อเนื่องจากระดับปริญญาโทที่ไม่ใช่ปริญญาเอก เช่น หลักสูตรประกาศนียบัตรบัณฑิตชั้นสูง เป็นต้น
	861	ไม่ครบเงื่อนไขการสำเร็จการศึกษาเทียบเท่าระดับปริญญาเอก เป็นหลักสูตรเพื่อเพิ่มทักษะวิชาชีพสำหรับสร้างความก้าวหน้าในการปฏิบัติงาน
	864	สำเร็จการศึกษาเทียบเท่าระดับปริญญาเอก (โปรแกรม ≥ 3 ปี)

แผนผังมาตรฐานการจัดจำแนกระดับและประเภทการศึกษาประเทศไทย



รายละเอียดการจัดจำแนกระดับและประเภทการศึกษา

ISCED 2011	ระดับการศึกษา	ระดับการศึกษา ภาษาไทย	วุฒิการศึกษา ที่รับสมัคร	วุฒิ
010	ปฐมวัย	Learning and Childcare		
020	ก่อนประถมศึกษา	Pre-Primary		
100	ประถมศึกษา	Primary Education		
100	ประถมศึกษา (การศึกษานอกระบบ)	Primary Education for Adults (Non-Fomal)		
244	การศึกษาระดับมัธยมศึกษาตอนต้น	Lower Secondary Education (Grades 7-9)	ประกาศนียบัตรประถมศึกษา	
244	มัธยมศึกษาตอนต้น (การศึกษานอกระบบ)	Lower Secondary Education for Adults (Non-Fomal)	1. ประกาศนียบัตรประถมศึกษา 2. ประกาศนียบัตรหลักสูตรการศึกษานอกระบบระดับการศึกษาขั้นพื้นฐานระดับประถมศึกษา	1. Grad Non-
344	มัธยมศึกษาตอนปลาย สายสามัญศึกษา	Upper Secondary Education (Grades 10-12)	ประกาศนียบัตรมัธยมศึกษาตอนต้น	
344	มัธยมศึกษาตอนปลาย (การศึกษานอกระบบ)	Upper Secondary Education for Adults (Non-Fomal)	1. ประกาศนียบัตรมัธยมศึกษาตอนต้น 2. ประกาศนียบัตรหลักสูตรการศึกษานอกระบบระดับการศึกษาขั้นพื้นฐาน (ระดับมัธยมศึกษาตอนต้น)	1. G 2. C E
353	มัธยมศึกษาตอนปลาย สายอาชีพศึกษาที่ไม่สามารถศึกษาต่อได้	Upper Secondary, Vocational Education and Training	ประกาศนียบัตรมัธยมศึกษาตอนต้น	
354	มัธยมศึกษาตอนปลาย สายอาชีพศึกษา	Upper Secondary, Vocational Education and Training	1. ประกาศนียบัตรมัธยมศึกษาตอนต้น 2. ประกาศนียบัตรการศึกษานอกโรงเรียน (ระดับมัธยมศึกษาตอนต้น)	1. G 2. C E
354	มัธยมศึกษาตอนปลายสายอาชีพศึกษา (การศึกษานอกระบบ)	Upper Secondary, Vocational Education and Training for Adults (Non-Fomal)	1. ประกาศนียบัตรมัธยมศึกษาตอนต้น 2. ประกาศนียบัตรหลักสูตรการศึกษานอกระบบระดับการศึกษาขั้นพื้นฐาน (ระดับมัธยมศึกษาตอนต้น)	1. G 2. C E
453	หลังมัธยมศึกษาตอนปลาย ที่ไม่ใช่ระดับอุดมศึกษา สายอาชีพศึกษา	Post-Secondary Non Tertiary Education Vocational Education and Training	ประกาศนียบัตรมัธยมศึกษาตอนปลาย	
544	อนุปริญญา	Diploma in Other Types of Education	1. ประกาศนียบัตรมัธยมศึกษาตอนปลาย 2. ประกาศนียบัตรหลักสูตรการศึกษานอกระบบระดับการศึกษาขั้นพื้นฐาน (ระดับมัธยมศึกษาตอนปลาย)	1. Gra Non-Fo
554	อุดมศึกษา ที่ต่ำกว่าปริญญาตรี สายอาชีพศึกษา	Diploma in Technical Education	1. ประกาศนียบัตรมัธยมศึกษาตอนปลาย 2. ประกาศนียบัตรหลักสูตรการศึกษานอกระบบระดับการศึกษาขั้นพื้นฐาน (ระดับมัธยมศึกษาตอนปลาย)	1. Gra Non-Fo
554	อุดมศึกษา ที่ต่ำกว่าปริญญาตรี สายอาชีพศึกษา	Diploma in Vocational Education	1. ประกาศนียบัตรวิชาชีพ (ปวช.) 2. ประกาศนียบัตรมัธยมศึกษาตอนปลาย 3. ประกาศนียบัตรหลักสูตรการศึกษานอกระบบระดับการศึกษาขั้นพื้นฐาน (ระดับมัธยมศึกษาตอนปลาย)	1. Voca 3. Cert
665	อุดมศึกษา หลักสูตรปริญญาตรีต่อเนื่อง สายอาชีพศึกษา	Bachelor's or Equivalent Level, Vocational Education and Training	ประกาศนียบัตรวิชาชีพชั้นสูง (ปวส.)	
665	อุดมศึกษา หลักสูตรปริญญาตรีต่อเนื่อง สายสามัญศึกษา	Bachelor's or Equivalent Level, General Education and Training	อนุปริญญา	
665	อุดมศึกษา หลักสูตรปริญญาตรี สายสามัญศึกษา	Bachelor's Degree - Academic	1. ประกาศนียบัตร 2. มัธยมศึกษาตอนปลาย/ ประกาศนียบัตรวิชาชีพ 3. ประกาศนียบัตรหลักสูตรการศึกษานอกระบบระดับการศึกษาขั้นพื้นฐาน (ระดับมัธยมศึกษาตอนปลาย)	1. Grad 3. Cer
666	อุดมศึกษา หลักสูตรปริญญาตรี มากกว่า 4 ปี	Bachelor's Degree (more than 4 years)	1. ประกาศนียบัตร 2. มัธยมศึกษาตอนปลาย/ประกาศนียบัตรวิชาชีพ 3. ประกาศนียบัตรหลักสูตรการศึกษานอกระบบระดับการศึกษาขั้นพื้นฐาน (ระดับมัธยมศึกษาตอนปลาย)	1. Grad 3. Cer
667	อุดมศึกษา หลักสูตรต่อเนื่องจากปริญญาตรี ที่ไม่ใช่ปริญญาโท	Graduate Diploma	ปริญญาตรี	
766	อุดมศึกษา หลักสูตรปริญญาโท	Master's Degree	ปริญญาตรี	
767	อุดมศึกษา หลักสูตรปริญญาโท ต่อเนื่องจากระดับปริญญาตรี	Master's Degree Following Bachelor's Degree	ปริญญาตรี	
768	อุดมศึกษา หลักสูตรต่อเนื่องจากปริญญาโท ที่ใช้ปริญญาเอก	Higher Graduate Diploma	ปริญญาโท	
864	อุดมศึกษา หลักสูตรปริญญาเอก	Doctor's Degree	ปริญญาโท	

ศึกษาของประเทศไทย ตามมาตรฐาน ISCED 2011

นิตการศึกษารับสมัคร ภาษาอังกฤษ	วุฒิการศึกษา ที่ได้รับเมื่อสำเร็จ	วุฒิการศึกษาที่ได้รับ เมื่อสำเร็จ ภาษาอังกฤษ	อายุแรกเข้า ตามเกณฑ์	ระยะ เวลา ที่ใช้ใน การศึกษา
			1	1 - 2
			3 - 4	2 - 3
	ประกาศนียบัตรประถมศึกษา	Grade 6 Certificate	6	6
	ประกาศนียบัตรหลักสูตรการศึกษาจากระบบ ระดับการศึกษาขั้นพื้นฐานระดับประถมศึกษา	Certificate of Basic Non-Formal Education (Primary Level)	15+	2+
Grade 6 Certificate	ประกาศนียบัตรมัธยมศึกษาตอนต้น	Grade 9 Certificate	12	3
Grade 6 Certificate 2. Certificate of Basic Non-Formal Education Primary Level	ประกาศนียบัตรหลักสูตรการศึกษาจากระบบ ระดับการศึกษาขั้นพื้นฐาน ระดับมัธยมศึกษาตอนต้น	Certificate of Basic Non-Formal Education (Lower Secondary Level)	15+	2+
Grade 9 Certificate	ประกาศนียบัตรมัธยมศึกษาตอนปลาย	Grade 12 Certificate	15	3
Grade 9 Certificate Certificate of Basic Non-Formal Education (Lower Secondary Level)	ประกาศนียบัตรหลักสูตรการศึกษา จากระบบระดับการศึกษาขั้นพื้นฐาน (ระดับมัธยมศึกษาตอนปลาย)	Certificate of Basic Non-Formal Education (Upper Secondary Level)	15+	2+
Grade 9 Certificate	ประกาศนียบัตรวิชาชีพ เช่น ประกาศนียบัตรวิชาชีพโรงเรียนไปรษณีย์	Vocational Certificate	เฉพาะพนักงาน ที่ปฏิบัติงานในหน่วยงาน	1
Grade 9 Certificate Certificate of Basic Non-Formal Education (Lower Secondary Level)	ประกาศนียบัตรวิชาชีพ (ปวช.)	Vocational Certificate	15	3
Grade 9 Certificate Certificate of Basic Non-Formal Education (Lower Secondary Level)	ประกาศนียบัตรวิชาชีพ หลักสูตรการศึกษาจากระบบ	Certificate of Basic Non-Formal Education (Vocational)	15+	2+
Grade 12 Certificate	ประกาศนียบัตรวิชาชีพเฉพาะ เช่น ผู้ช่วยพยาบาล ช่างไฟฟ้า ไปรษณีย์ อุตุนิยมวิทยา	Certificate for • Practicational Nurse • Specallized • Postal School • Meteorological Technician	18+	1
Grade 12 Certificate 2. Certificate of Basic Formal Education (Upper Secondary Level)	อนุปริญญา	Associate's Degree	18	2
Grade 12 Certificate 2. Certificate of Basic Formal Education (Upper Secondary Level)	ประกาศนียบัตรวิชาชีพเทคนิค (ปวท.)	Technical Certificate	18	2
ational Certificate 2. Grade 12 Certificate Certificate of Basic Non-Formal Education (Upper Secondary Level)	ประกาศนียบัตรวิชาชีพชั้นสูง (ปวส.)	Higher Vocational Certificate	18	2
Higher Vocational Certificate	ปริญญาตรี	Bachelor's Degree	ไม่ระบุ	>=2
Associate's Degree	ปริญญาตรี	Bachelor's Degree	ไม่ระบุ	>=2
Grade 12 Certificate 2. Vocational Certificate Certificate of Basic Non-Formal Education (Vocational)	ปริญญาตรี	Bachelor's Degree	ไม่ระบุ	3 - 4
Grade 12 Certificate 2. Vocational Certificate Certificate of Basic Non-Formal Education (Vocational)	ปริญญาตรี \ ในประกาศนียบัตรวิชาชีพ	Bachelor's \ License Degree	ไม่ระบุ	>4
Bachelor's Degree	ประกาศนียบัตรบัณฑิต • วิชาชีพครู • แมตบัณฑิต • แพทย์เฉพาะทาง	Graduate Diploma	ไม่ระบุ	ไม่ระบุ
Bachelor's Degree	ปริญญาโท	Master's Degree	ไม่ระบุ	2
Bachelor's Degree	ปริญญาโท	Master's Degree	ไม่ระบุ	2
Master's Degree	ประกาศนียบัตรบัณฑิตชั้นสูง	Higher Graduate Diploma	ไม่ระบุ	1
Master's Degree	ปริญญาเอก	Doctorate Degree	ไม่ระบุ	3



ศูนย์ข้อมูลสารสนเทศเพื่อการศึกษาแห่งชาติ สำนักวิจัยและพัฒนาการศึกษา

สำนักงานเลขาธิการสภาการศึกษา

ถนนสุขุมวิท เขตดุสิต กรุงเทพมหานคร 10300

โทร. 0 2668 7123 ต่อ 1329 โทรสาร 0 2243 0084

Website : <http://www.onec.go.th>

คณะผู้จัดทำ

1. นายศิริวัฒน์ จรรยาจิรวงศ์ นักวิชาการศึกษาชำนาญการ
2. นายเกรียงสิทธิ์ ดลประสิทธิ์ นักวิชาการศึกษาปฏิบัติการ